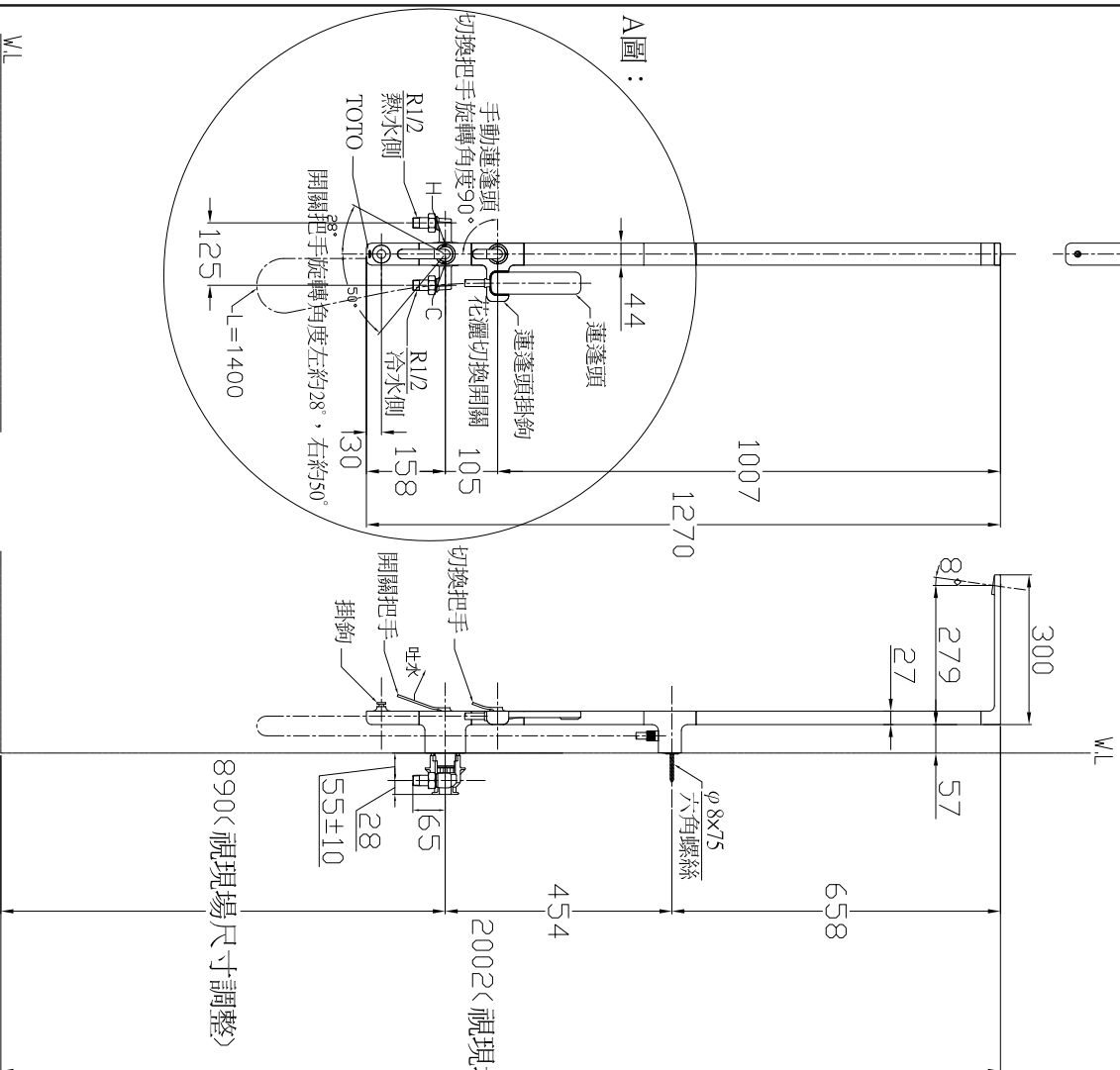
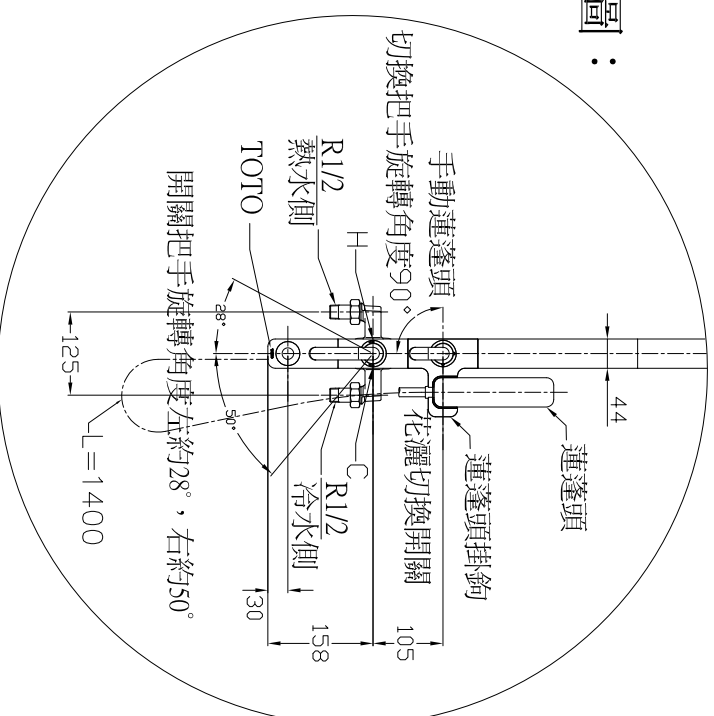


A圖：



A圖：

890<視現場尺寸調整>

2002<視現場尺寸調整>

說明

用途	公共場所用
給水壓力	最低必要水壓 0.15Mpa(流動壓)
	最高水壓 0.75Mpa(解水壓) *為使用時水流順暢，建議最低水壓0.2Mpa
可使用水質	自來水或可飲用之井水
使用環境溫度	1~40℃ *不可設置於有凍結可能之場所。
最高給水溫度	65℃
注意事項	(1) 設定時勿使熱水水壓高於冷水水壓。 (2) 冷熱水管請勿裝反。 (3) 為安全供給熱水，建議給水溫度在60℃以下。

TOTO

單位 M/M

比例 1:15

名稱 淋浴柱
(淋浴)(浴室)

製圖 Rankin

檢圖

日期 '2007.06.15

品番 TMX95A V200

備註

修改日期 '2007.10.24

圖紙

A4

W.L

W.L